

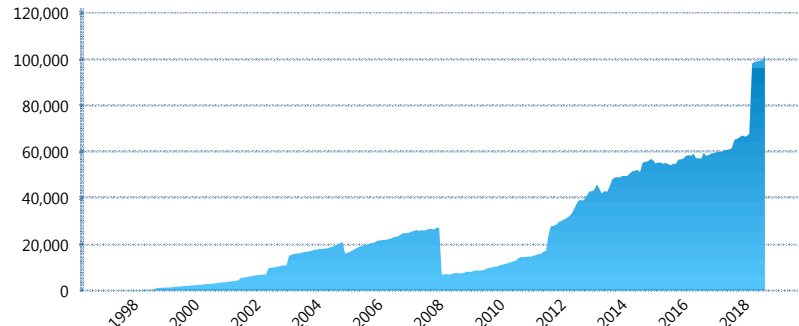
I. INFORMACIÓN FINANCIERA

I) Detalles del Fondo

Detalles del Fondo	
Razón Social	Principal Siefore 2, S.A. de C.V.
Inicio de Operaciones	30/01/1998
Tipo de Fondo	Básica
Clave Bolsa	APRINB2
Activos Administrados *	101,668
ISIN	MX54APOB0021
Comisión Anual	1.07%
Administrador	Principal Afore, S.A. de C.V.
Director General	C. Mariano Alejandro Ugarte del Solar
Presidente del Consejo	C. Alejandro Elizondo Rodríguez

Activos Administrados *

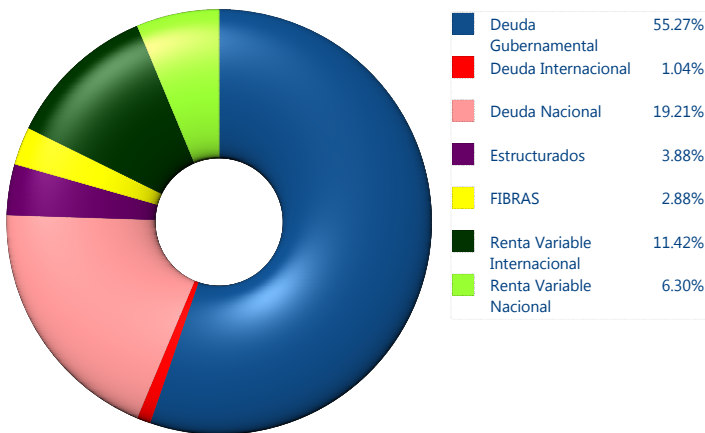
\$101,668



*Cifras en millones de pesos

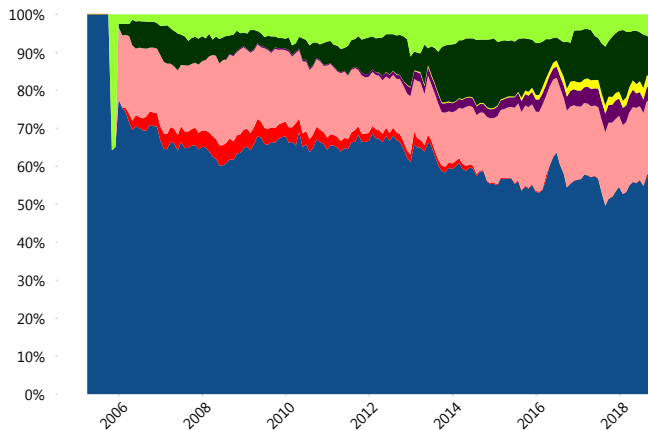
Contiene el efecto de fusiones, cortes transversales y transferencias por edad. Para mayor información consultar: <http://www.consar.gob.mx/gobmx/Aplicativo/Factsheets/EC/ECSAR.pdf>

II) Inversiones



Tipo de Instrumento		Principal (SB2)	Sistema Básicas 2**
Renta Variable Nacional	Renta Variable Nacional	6.30%	6.20%
	Total	6.30%	6.20%
Renta Variable Internacional	Renta Variable Internacional	11.42%	12.84%
	Total	11.42%	12.84%
Mercancías	Mercancías	0.00%	0.28%
	Total	0.00%	0.28%
FIBRAS	FIBRAS	2.88%	2.96%
	Total	2.88%	2.96%
Estructurados	Estructurados	3.88%	5.67%
	Total	3.88%	5.67%
Deuda Nacional	Aerolíneas	0.00%	0.00%
	Alimentos	0.52%	0.81%
	Automotriz	0.33%	0.15%
	Banca de Desarrollo	0.18%	1.61%
	Bancario	2.21%	1.13%
	Bebidas	0.39%	0.63%
	Cemento	0.25%	0.04%
	Centros Comerciales	0.00%	0.06%
	Consumo	0.13%	0.28%
	Deuda CP	0.00%	0.00%
	Empresas Productivas del Estado	1.56%	2.95%
	Estados	0.15%	0.46%
	Europesos	2.31%	3.32%
	Grupos Industriales	1.27%	0.60%
	Infraestructura	5.28%	3.83%
	Inmobiliario	0.00%	0.05%
	OTROS	1.09%	0.97%
Papel	0.08%	0.10%	
Serv. Financieros	0.14%	0.43%	
Siderurgica	0.00%	0.00%	
Telecom	1.04%	1.24%	
Transporte	0.89%	0.54%	
Vivienda	1.41%	1.55%	
Total	19.21%	20.76%	
Deuda Internacional	Deuda Internacional	1.04%	0.75%
	Total	1.04%	0.75%
Deuda Gubernamental	BONDESD	2.42%	1.03%
	BONOS	10.94%	12.64%
	BPA182	0.00%	0.10%
	BPAS	0.64%	0.05%
	CBIC	0.82%	3.73%
	CETES	3.31%	4.89%
	REPORTO	3.69%	1.14%
	UDIBONO	33.45%	26.24%
	UMS	0.00%	0.72%
	Total	55.27%	50.55%
Total	100.00%	100.00%	

Evolución de Inversiones



**Considera las inversiones de todo el grupo de SIEFORES Básicas 2 Cifras al cierre de octubre de 2018

III) Desempeño

Rendimiento Bolsa

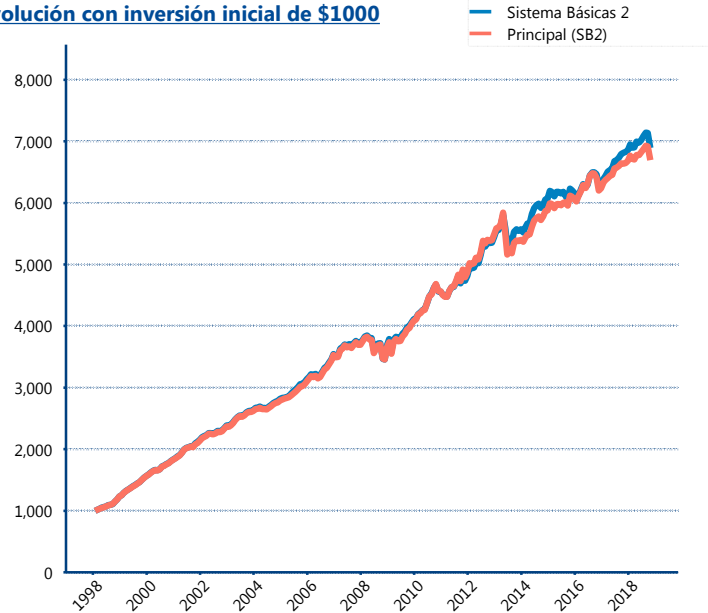
Tipo	Principal (SB2)	Sistema Básicas 2
1 año	1.09%	1.32%
2 años	2.38%	3.35%
3 años	3.08%	3.47%
5 años	4.44%	4.34%
Histórico	9.75%	9.92%

Indicador de Rendimiento Neto

Siefore	IRN %
Profuturo (SB2)	6.30%
Coppel (SB2)	5.88%
SURA (SB2)	5.01%
Citibanamex (SB2)	5.01%
Azteca (SB2)	4.97%
Principal (SB2)	4.87%
Inbursa (SB2)	4.80%
PensionISSSTE (SB2)	4.52%
XXI-Banorte (SB2)	4.39%
Invercap (SB2)	3.96%

Promedio Ponderado	4.99%
Promedio Simple	4.97%

Evolución con inversión inicial de \$1000



Construido con el precio de la Siefore registrado en la Bolsa Mexicana de Valores

IV) Medidas de sensibilidad y riesgos

Evolución del Plazo Promedio Ponderado

